

MONTAGEANLEITUNG OUTDOOR WPC WANDPANELEE

Vorbereitung

Je nach Art der Montage benötigen Sie folgende Werkzeuge und Materialien. Bitte beachten Sie neben dem Gewicht des Paneels auch die Beschaffenheit des Untergrunds bei der Wahl des geeigneten Werkzeugs/Hilfsmittel. Werden Werkzeuge, Gewicht und Untergrund nicht sachgemäß aufeinander abgestimmt, besteht das Risiko des späteren Herunterfallens des Paneels (Verletzungsgefahr!).

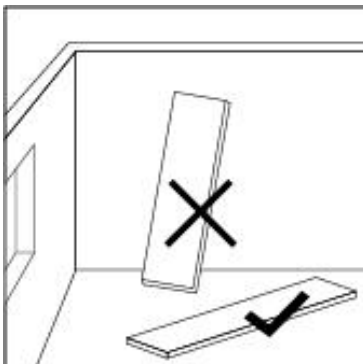
Für eine sachgemäße Installation wird eine Unterkonstruktion benötigt, auf welcher die Wandpaneele befestigt werden.

Werkzeug/Hilfsmittel:

- Konstruktionsholz (für die Unterkonstruktion)
- Akkuschrauber oder Schraubenzieher
- Bohrmaschine
- Schrauben und Dübel, passend zur Wandbeschaffenheit
- (Hand-) Kreissäge (Sägeblatt für Stein/Beton)
- Wasserwaage
- Bleistift
- Handschuhe

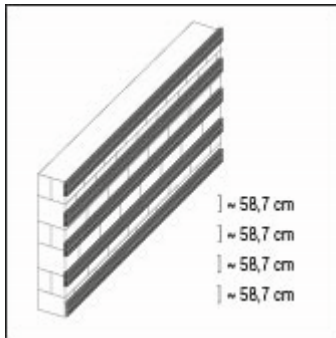


Tragen Sie bitte Handschuhe, um Schnittverletzungen an etwaigen Kanten oder durch Splitter zu vermeiden.



Lagern Sie die Paneele niemals aufrecht, sondern flachliegend auf einem ebenen Untergrund, um Verformungen zu vermeiden.

Unterkonstruktion



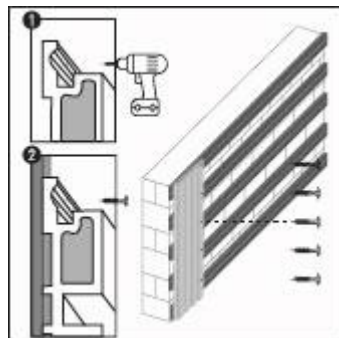
Bitte beachten Sie bei der Unterkonstruktion, dass diese für Ihre baulichen Zwecke geeignet ist (Wand-/Fassadenbeschaffenheit, Dämmmaterial, Belüftung). Bitte lassen Sie sich von einem Fachmann beraten.

Die Unterkonstruktion sollte waagrecht verlaufen, wenn die Wandpaneele vertikal montiert werden (siehe Abbildung). Eine vertikale Unterkonstruktion ermöglicht die waagerechte Montage der Wandpaneele.

Zuschnitt

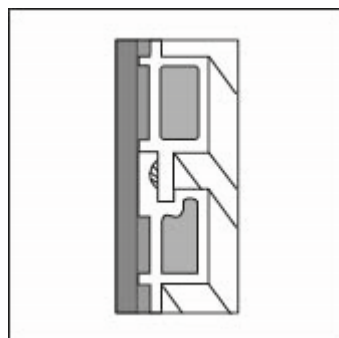
Nutzen Sie für etwaige Zuschnitte in Länge oder Breite eine (Hand-) Kreissäge. Wählen Sie ein Sägeblatt für Stein/Beton. Glätten Sie scharfe Kanten, die beim Zuschnitt entstehen, mit Schleifpapier, um Verletzungen zu vermeiden.

Montage



Schrauben Sie das Wandpaneel auf der Unterkonstruktion fest. Die Schrauben werden dazu durch die Klickverbindung (Nut) in das Panel geschraubt.

Auf der gesamten Paneellänge sollten mindestens fünf Schrauben zur Montage auf der Unterkonstruktion verwendet werden. Es werden also mindestens fünf Konstruktionshölzer benötigt



Das nächste Panel stecken Sie in das bereits befestigte Panel. Die Feder des zweiten, neuen Paneels verdeckt die Schraube des ersten Paneels.

Wiederholen Sie diesen Vorgang bis zum Ende.

Bitte machen Sie vor der Montage ebenfalls mit den Anweisungen und Sicherheitsinformationen für Wandpaneele vertraut. Diese finden Sie unter: <https://www.koczwara-vertrieb.de/downloads/>

Sollten Sie weitere Fragen zur Montage der Wandpaneele haben, helfen wir Ihnen gerne weiter. Senden Sie uns einfach Ihre Anfrage per E-Mail oder rufen Sie uns an.